

しだちくだより

名古屋市志段味地区会館



令和2年度 1月号

志段味地区会館

〒463-0003

名古屋市守山区下志段味 横堤1390-1

☎052-736-4767

スリッパ卓球

3月9日(月)

場所：地区会館 体育室

時間：10時～12時

参加：無料 定員32名

どなたでも参加可 **募集中**

※スポーツドリンク付 優勝.2.3：プチ景品

志段味地区会館

TEL:736-4767

グリーンシティケーブルテレビ
キャラクター参戦！！

※撮影あり



スリッパ卓球

3月9日(月)

参加者募集中

今年はケーブルテレビキャラクター
グリンピーくん

埴輪氏尊くん

スリッパ卓球に挑戦します！！

ご観戦も大歓迎！！

3月22日(日)

志段味地区会館

ライブ 懐かしの邦楽・洋楽

入場無料 チケット配布

令和2年 3月22日(日)

午後13:30開演(午後13:00開場)

志段味地区会館 体育室

名古屋市守山区下志段味字横堤1390-1

入場無料(要整理券)

※整理券は1月5日より志段味地区会館事務所にて配布します。

出演：小島龍治(Vo)・小野寺ひろみ(Gt/Vo)

西田英敏(Gt)・伊神"Steve"弘章(Ba)・島崎敦史(Key)・野田智也(Dr)

主催：志段味地区会館(052-736-4767)

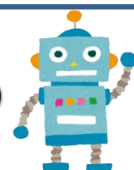
※駐車場に台数の限りがございますので公共交通機関をご利用ください。

コーヒー・紅茶・お茶菓子
各100円
(お酒はありません)

おもちゃ病院のご案内

【日時】毎月 第3火曜 10:00～14:30

【場所】志段味地区会館 1F 児童室



移動児童館in志段味地区会館

2/19(水)ともだちをつくろう 参加：無料

10:30～11:30

各種教室 生徒・メンバー募集中!

幼児・小・中・高校生向け 各種教室 生徒募集中

種別	グループ名	募集	曜日(予定)	時間帯
英会話	ABCバニーズ	○	火・木・金	午前
	ラスティ英会話	○	水	午後2・夜間
	English Garden	○	木	午後2
そろばん	渡辺そろばん	○	土・日	夜間
	井口そろばん	○	水・金	午後2
書道	紫泉書道教室	○	月・火・金	午後2～夜間
	ユキオシヨドー教室	○	水・木・土	午後2・夜間

種別	グループ名	募集	曜日(予定)	時間帯
読書作文	ことばの窓	○	水	午後2・夜間
絵画	アトリエSHIN	○	金	午後2
バイオリン	子どもバイオリン教室	○	火	午後1～夜間
空手	朗心塾	○	木	夜間
ダンス	Kid'sダンス	○	木	午後2
フラダンス	フラオマヒナ	○	火	夜間

※詳しくは活動日に直接、代表の方にお聞きください。

各種教室・サークル メンバー募集中

種別	グループ名	募集	曜日(予定)	時間帯
ヨガ	ヨガCocoon	○	土・日	午前
	美・YOGAサークル	○	水	午後1
書道	陵源書院	○	火(月3回)	午前
	ユキオシヨドー教室	○	水・木・土	午後2・夜間
	かな書道ききょうの会	○	第2・4木	午前
民謡	佐野民謡会	○	水	午後1
民踊	志寿会(火・金)	○	火・金	午後1
	豊勝慶会	○	金	午前
着付け	瀧きもの着付け教室	○	第1・3金	午前
大正琴	大正琴の会	○	第1・3木	午前
詩吟	吟風会	○	第1・3日	午前
歌声	うたごえあすなろ	○	第3土	夜間
手話	手話サークルホテル	○	水(月3回)	夜間

種別	グループ名	募集	曜日(予定)	時間帯
気功	さわやか気功	○	水	午前
リトミック	ほこあほこ	○	水	午前
花	花サークルブルメリア	○	水	午後1
はがき絵	志段味はがき絵教室	○	第1土	午前
石けん作り	石けん教室Tubaki	○	第2日・第4土	午後1
洋裁・編み物	クラフト教室	○	月・金	午前・午後
絵画	アトリエSHIN	○	第1・3金	午後1
フラダンス	フラオマヒナ	○	火・木	午前・夜間
多言語	ヒッポファミリークラブ	○	金	夜間
英語(高校まで)	ラボ鈴木パーティ	○	金	夜間
ボクササイズ	ボクササイズ竹本啓哉	○	火	午前

※詳しくは活動日に直接、代表の方にお聞きください。

【開館時間 10:00~21:00】

時間区分

午前 10:00~12:30

午後1 13:00~15:30

午後2 15:30~18:00

夜間 18:30~21:00

【お問合せ先】

志段味地区会館 052-736-4767

地区会館を利用してみませんか?

各部屋の空き状況は電話・HPで確認できます。

お気軽にお問い合わせください。

和室(定員18名) 800円~

和室+談話室(定員35名) 1,500円~

茶室(定員10名) 800円~

実習室(定員40名) 700円~

第1集会室(定員25名) 600円~

第2集会室(定員25名) 600円~

体育室(定員250名) 内容により異なります

※1 入場料その他これを類するものを徴収し、
又は営利を目的とする場合の利用料金は、
基準額の1.5倍とします。

施設の空室状況はHPからもご覧いただけます!

HP: <http://shidami.chikukaikan.com/>

